

Tento model používá programovací kabel MD-UV390 bez čipu a pro počítače se systémy Windows 11/11 není nutné instalovat ovladač, zatímco pro systémy Windows 7 a XP je nutné ovladač instalovat.

Aktualizace provozního návodu UVL-15W

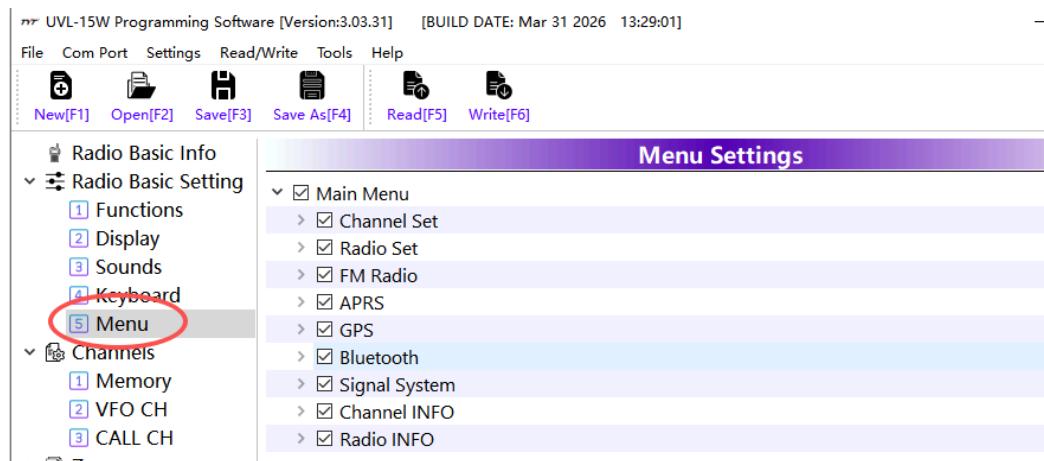
Stiskněte tlačítko PTT a horní oranžové tlačítko pro zapnutí a indikátor bude blikat, CPS->Nástroje->Aktualizace rádia->MCU firmware vyberte soubor a poté spustíte aktualizaci. Po aktualizaci se rádio automaticky zapne.

Pokud jste u tohoto modelu narazili na nějaký problém, zašlete nám prosím jak kód, který jste zapsali do rádia, tak i ID zařízení z menu, které udává čas výroby.



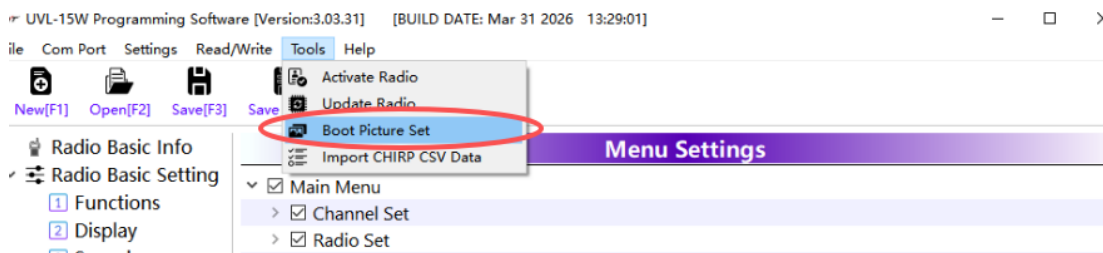
31. 3. 2026

1. přidáním nastavení nabídky v CPS můžete povolit a zakázat některá nastavení nabídky z CPS



2. přidání nahrávání obrazu při zapnutí

Sada obrázků pro spuštění, podporuje formáty jpg, bmp, png, ico, jpeg, gif, kolečkem myši nahoru a dolů zvětšujete nebo zmenšujete velikost a levým tlačítkem myši můžete také přesunout obrázek do požadovaného formátu. Barva pozadí slouží ke změně barvy vně obrázku. Po úpravě můžete obrázek uložit ve formátu jpg, bmp, png, jpeg do počítače.



3. V režimu frekvenčního spektra se po opuštění režimu frekvenčního spektra a opětovném vstupu uloží poslední seznam a poslední seznam poslechu. Každý z nich může pojmut až 128 kanálů a pokud je kanálů více než 128, poslední kanál pokryje první kanál.

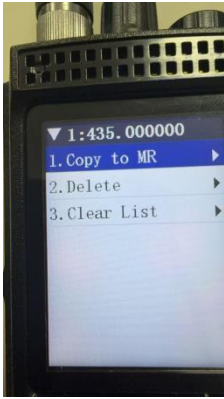
V režimu frekvenčního spektra dlouhým stisknutím tlačítka '*' vstoupíte do posledního seznamu poslechu, dlouhým stisknutím tlačítka '#' vstoupíte do posledního černého seznamu. Oba seznamy podporují následující funkce: 1.

Kopírování do MR

2. 2.Smazat

3. Vymazat seznam

V režimu frekvenčního spektra krátkým stisknutím tlačítka PF1 pozastavíte skenování, otáčením knoflíku kanálů zkontrolujete všechny kanály a dlouhým stisknutím tlačítka 0 zkopírujete do MR.

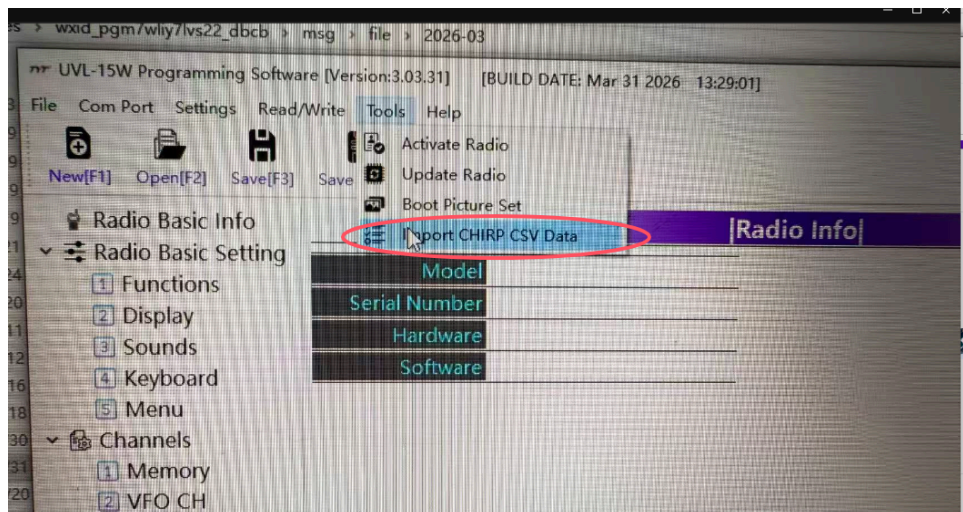


Ve frekvenčním režimu přidání pro skenování tónového kódu vysílacího rádia



4. Chcete-li přidat SQL vypnuto do programovacích klíčových funkcí, SQL vypnuto pro monitorování frekvence RX, zatímco funkce monitorování pro monitorování frekvence TX
Pokud povolíte monitorování pomocí SQL, SPK bude zapnutý neustále.
Pokud povolíte monitorování pomocí moni, SPL bude blikat.

5. Můžete otevřít libovolné modely z CHRIP CPS a uložit soubor do počítače a otevřít jej z UVL-15W CPS.



16. 3. 2026

Chcete-li nastavit maximální citlivost zesílení mikrofону a rozdělit ji do 31 úrovní, nastavte ji v nabídce zesílení mikrofónu.

12. března 2026

Změňte DTCS na DCS pro přidání dbm pro RX SWR metr

Nastavení rádia => Zobrazení => Síla signálu: Vypnuto, dBm, Úroveň RSSI/dBm

2026-2-6

Změňte barvu názvu kanálu na modrou. Upravte krok AM tak, aby podporoval všechny kroky.

30. 12. 2025

Verze firmwaru 2.12.30

1. Pro přidání eliminace koncového tónu: Radio Set->Funkce->STE
2. Vylepšení SQL v režimu AM

29. 12. 2025

Verze firmwaru 2.12.27

1. Vyřešit problém, že tónový kód nefunguje

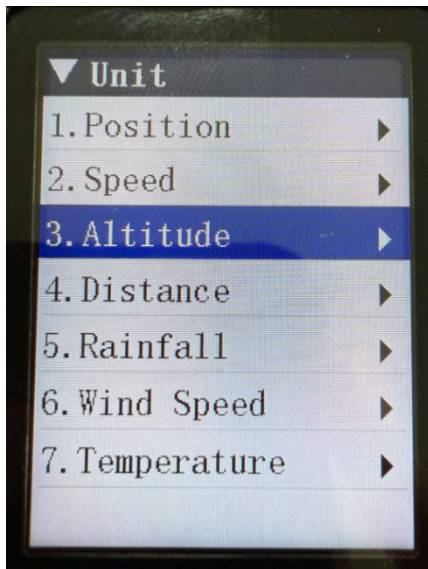
2. Pro přidání funkce mazání zóny: Nastavení rádia->Funkce->Zóna->Tabulka kanálů zóny->Ovládání->Vymazat zónu

3. Pro přidání funkce mazání seznamu skenování: Nastavení rádia->Funkce->Skenování->Skenování tabulky kanálů->Ovládání->Vymazat seznam

24. 12. 2025

Verze firmwaru 2.12.24

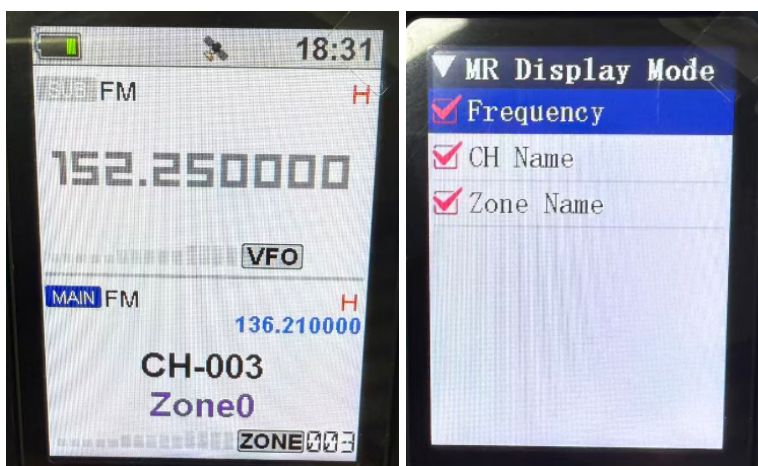
1. pro změnu doby přeblikání z 1S na 3S v jednom monitoru
2. Přidání nastavení jednotek zeměpisné délky, šířky a nadmořské výšky do nabídky *: Nabídka==» Rádiový set==» Displej==» Jednotka.



3. Chcete-li povolit výběr dalších hodnot pro některé funkce, jako je režim GPS, STone, seznam skenování upozornění na počasí, displej při zapnutí a další



4. Chcete-li v nabídce přidat funkci zóny, přejděte do nabídky -> nastavení rádia -> funkce -> zóna -> tabulka kanálů zón. Zde můžete přidat zónu a kanály. Každý kanál podporuje přidání až 16 zón a každá zóna podporuje přidání 128 kanálů. Poté můžete změnit nastavení nabídky -> nastavení rádia -> zobrazení -> režim zobrazení MR - název zóny.



5. Chcete-li do nabídky přidat funkci seznamu skenování, přejděte do nabídky -> nastavení rádia -> funkce -> skenování -> seznam skenování MR - tabulka skenování kanálů. Zde můžete přidat seznam skenování. Každý kanál podporuje přidání do 16 seznamů skenování a každý seznam skenování podporuje přidání 128 kanálů.

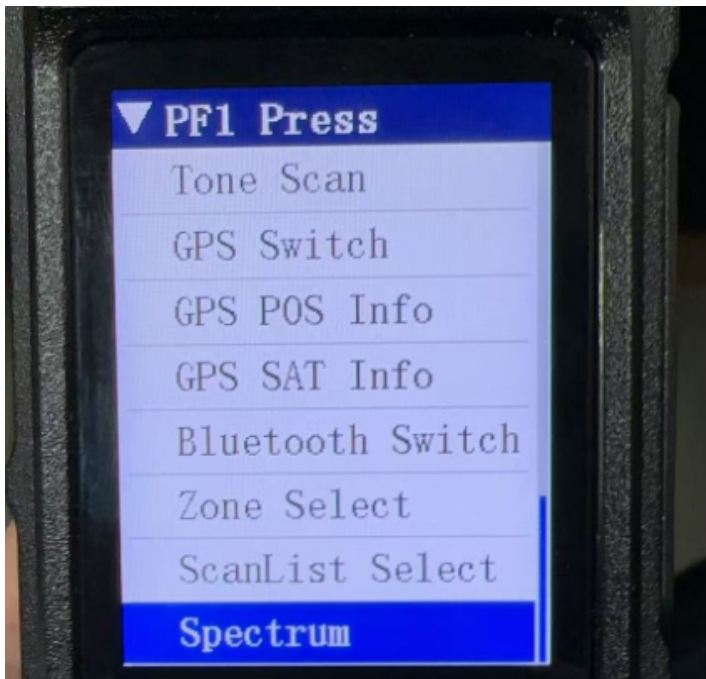
6. Chcete-li resetovat reklamy pro seznam skenování a zónu v menu-nastavení rádia-ostatní

18. 11. 2025

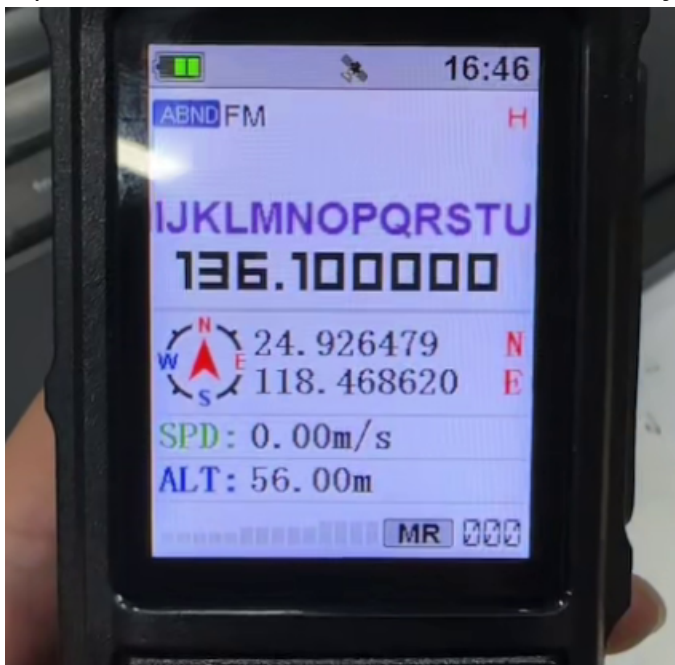
1. Vyřešení problému, kdy pokud stisknete klávesy okamžitě, když se zařízení BT vypne a znovu zapne, znovu se připojí k rádiu

2. Pro vyřešení problému, kdy odpojíte stávající BT zařízení a chcete připojit nové BT zařízení, rádio nenajde nové BT zařízení. 3. Přidání funkce TNC a nastavení Ovital, Podporuje UCB CDC a BLE, a výstupní formáty podporují KISS, GPWPL, Text uživatelského rozhraní.

4. Chcete-li k programovatelnému tlačítku přidat zapnutí/vypnutí GPS, zapnutí/vypnutí BT, zapnutí/vypnutí informací o poloze GPS a zapnutí/vypnutí informací o satelitech GPS, spektrální analýzu a FM rádio, můžete jej nastavit z CPS a z nabídky.



5. zvětšení názvu kanálu z 8 číslic na 24 číslic
6. nastavit programovatelné tlačítko menu a tlačítko zpět
7. přidat výběr zóny a seznam skenování do programovacích kláves, ale finální funkce pro nastavení zóny a seznamu skenování ještě není dokončena, brzy ji vydáme.
8. přidat zapnutí/vypnutí displeje a indikátoru z menu.
9. přidání GPS dat na hlavní obrazovku v režimu jednoho RX



Režim spektra

【Menu】 Tlačítko (dlouhé stisknutí): Vstup do režimu spektra.

V režimu Spektrum:

【Menu】 Tlačítko (krátké stisknutí): Přepínání mezi širokým/úzkým pásmem.

【*】 Tlačítko (krátké stisknutí): Přepínání rozsahu skenování mezi

CNT45/55/73/111.

【#】 Tlačítko (krátké Tisk): Přepínač ten skenovat krok mezi 2,5/3,125/5/6,25/10/12,5/15/20/25/50/100K.

【Nahoru/dolů】 Klávesy: Upravte prahovou hodnotu umlčení, dlouhým stisknutím a podržením rychle přepínáte mezi jednotlivými režimy.

【PF1】 Boční tlačítko: Zastaví skenování a monitoruje frekvenci posledního přijatého signálu (zobrazí červenou šipku a velkou frekvenci).

【PF2】 Boční tlačítko: Přidejte vybraný kanál na černou listinu a uvidíte, že se řádek pro danou frekvenci zbarví do černé barvy. Pokud jej chcete ze seznamu odstranit, stiskněte tlačítko PF1 pro zastavení a otáčením kanálu vyberte danou frekvenci a znovu stiskněte tlačítko PF2, řádek se opět zbarví do zelené barvy. Číselná tlačítka: Lze použít k zadání střední frekvence.

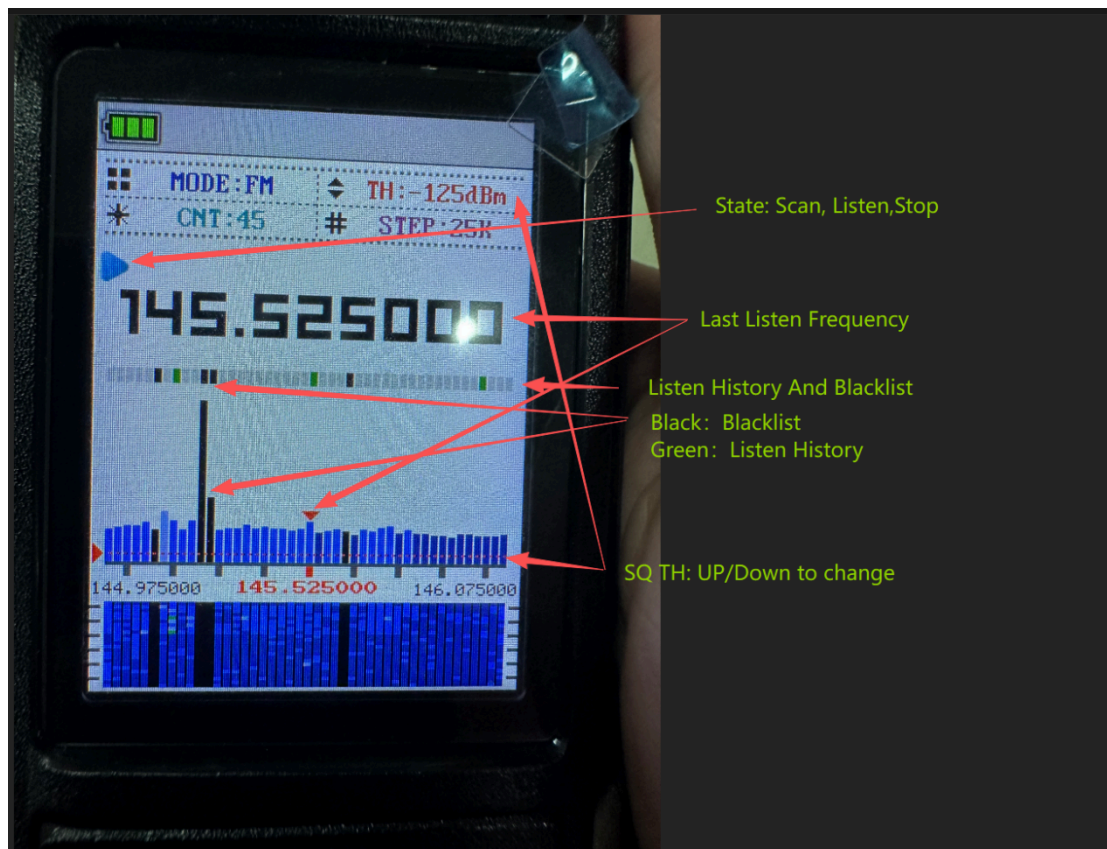
[Během skenování nebo v pozastaveném stavu]:

【Otočný knoflík】 :Jemně doladíte střední frekvenci skenování.

【PTT】 Stisknutím zkopírujete poslední přijatou frekvenci do VFO. [Ve stavu zastavení]:

【Otočný knoflík】 :Otáčením knoflíku kanálů zkontrolujete/přidáte/odeberete frekvenci z černé

【PF2】 Boční tlačítko: Přidá aktuálně vybraný kanál na černou listinu nebo jej ze seznamu odebere. **【PTT】** Stiskněte: Zkopírujete vybranou frekvenci do VFO.



APRS

Pokud chcete použít svůj mobilní telefon ke kontrole své polohy a podrobností, nainstalujte si do svého telefonu aplikaci, která je k dispozici pouze pro telefony se systémem Android. Nezapomeňte ji prosím nastavit v nastavení těchto položek. Vyberte protokol připojení na TNC (KISS) a typ připojení na Bluetooth SPP, zaškrtněte políčko Povolit Igate a poté připojte svůj UVL-15W k aplikaci APRS.

Preference->Preference Igate->povolit Preference Igate->preference připojení-> protokol připojení->Preference TNC(KISS)->preference připojení-> typ připojení->Preference Bluetooth SPP->preference připojení-> typ připojení->Preference Bluetooth SPP->preference připojení-> nastavení Bluetooth->povolit Bluetooth a vyhledat BT vašeho UVL-15W a připojit ho

UVL-15W

Zapnutí Bluetooth-BT

Bluetooth-režim BT-režim zabezpečení Bluetooth-
informace->klasický název APRS->TNC->USB CDC-
>výstup dat->TRX maják

APRS->TNC->USB CDC->formát dat->Kiss APRS->TNC->Bluetooth SPP->výstup dat->TRX maják APRS->TNC->Bluetooth SPP->formát dat->Kiss

Zkontrolujte prosím název videa v nastavení aplikace APRS Android ve složce se soubory.

Pokud se nacházíte v místě bez internetu a chcete se o svou polohu podělit s ostatními, stáhněte si aplikaci Ovital do svého telefonu s iOS nebo Androidem. Pokud máte telefon s iOS, nezapomeňte nastavit BT na BLE a připojit se k BLE.

UVL-15W

APRS->TNC->Bluetooth BLE-> výstup dat->MAJÁK TRX

APRS->TNC->Bluetooth BLE-> formát dat->Zapnutí Kiss

Bluetooth-BT

Bluetooth-režim BT-uzamčený režim

Bluetooth-informace->název BLE

Více informací naleznete v nastavení videohovoru Ovital.